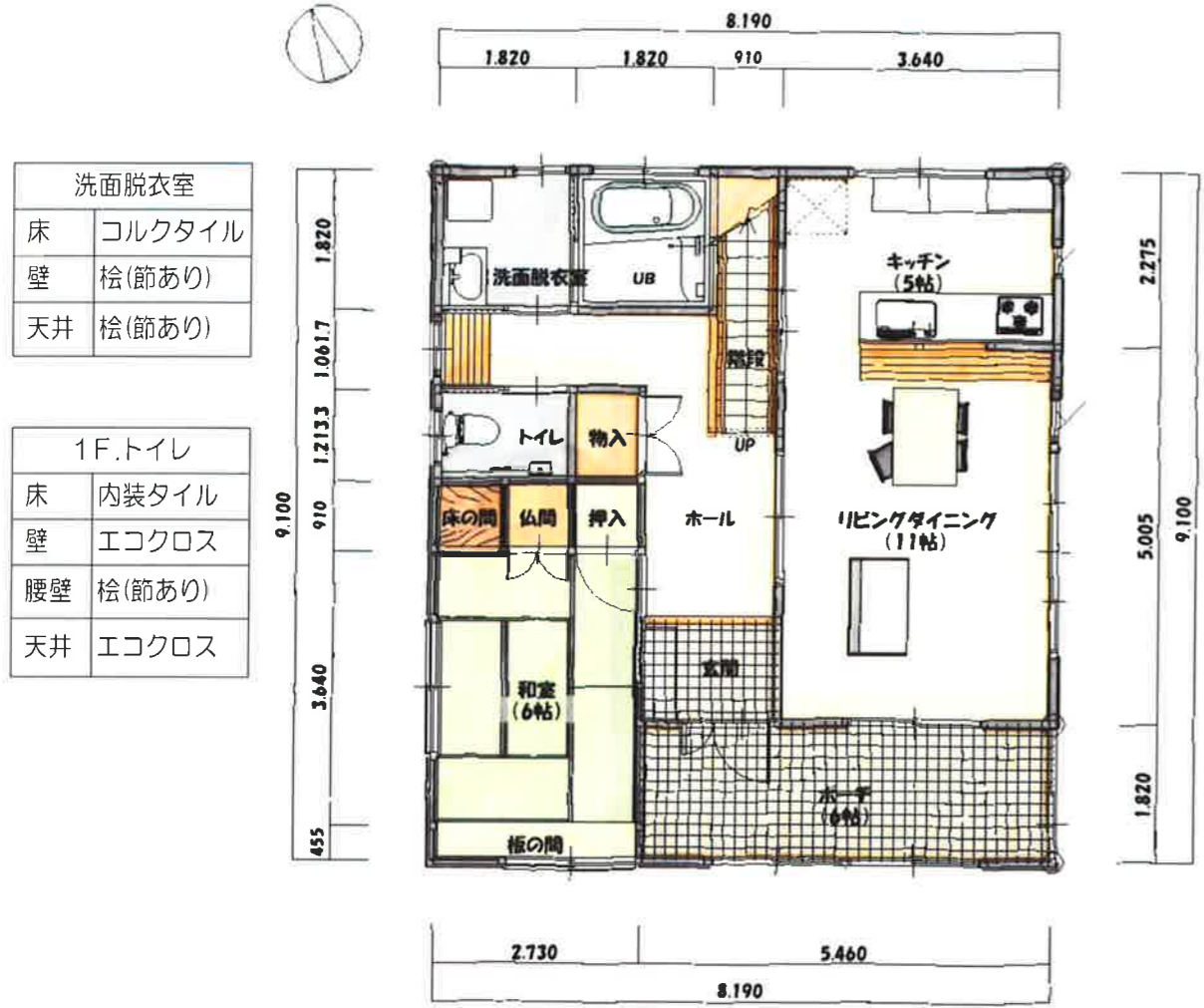


陽のあたる住まい プラン.2

床面積 1F	74.52 m ² (22.50坪)
床面積 2F	74.52 m ² (22.50坪) 小屋裏14.90m ² (4.50坪) 含む
延床面積	149.04 m ² (45.00坪)
施工床面積	149.04 m ² (45.00坪)
建築面積	74.52 m ² (22.50坪)



床	コルクタイル
壁	桧(節あり)
天井	桧(節あり)

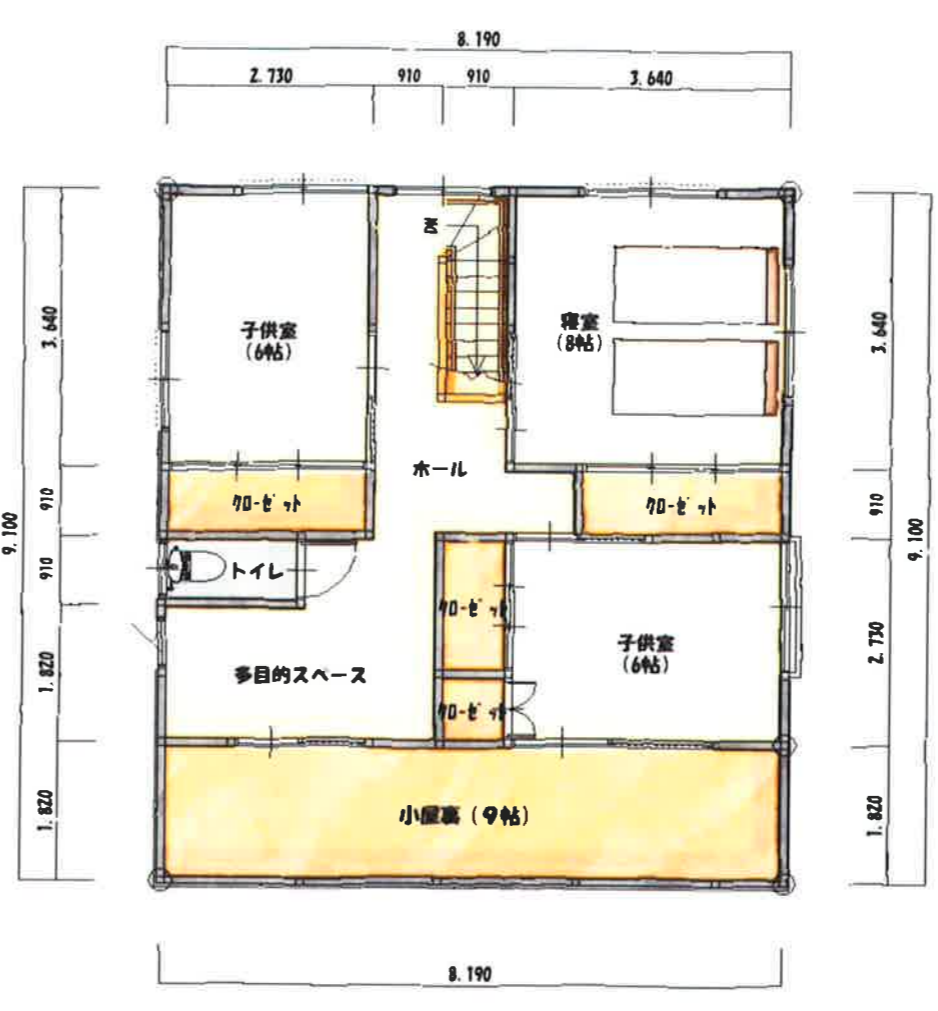
床	内装タイル
壁	エコクロス
腰壁	桧(節あり)
天井	エコクロス

床	松(節あり)
壁	和紙
腰壁	桧(節あり)
天井	杉(節あり)

床	磁器質タイル
壁	桧(節あり)
天井	桧(節あり)

1階平面図

床	松・杉(節あり)
壁	和紙
腰壁	杉(節あり)
天井	杉(節あり)



床	杉(節あり)
壁	和紙
天井	和紙

2階平面図

工事費	2,200万円 (税抜)
	2,376万円 (税込)
●上記金額に含まれるもの	
・建築工事、電気設備工事 (住宅設備機器・エアコン設備・カーテン・照明器具…)	
・給排水ガス設備工事は建物外1mまで	
・地盤改良工事(柱状地盤改良工事)	
●主だった別途工事	
・外構工事、浄化槽工事	

ずっと固定金利の安心
【フラット35】S に対応した住宅性能にすると…

工事費	増額：223万円 (税別)
	240.84万円 (税込)
●断熱等性能等級4	
●設備機器の一次エネルギー消費量10%削減	
●より高性能・省エネ住宅、フラット35Sのメリット	
・金利Aプラン※ならフラット35より約119万円お得	
※金利Aプラン=金利引下げ-0.6% (10年間)	
(試算例：2000万円借入、35年返済、金利年1.54%)	
●その他	
・省エネ住宅ポイント：30万P・住宅ローン控除 等	

【2段窓】

寒い冬には、上の段を少し開けて換気を、春や秋の気候の良い時は、上の段の窓を開け放して新鮮な空気を一杯に取り入れ、夏は上も下も全部開けて、爽やかな風を取り入れます。

【北の窓】

"人づくりの窓"、"子育ての窓"、"わが子を愛するなら、子供には冷厳な北面の窓を与えてあげましょう。"

外部仕上げ	
屋根	カラーガルバリウム鋼板
破風	カラーガルバリウム鋼板
雨樋	塩ビ製（金具：ドブ漬けメッキ）
雪止め	ドブ漬けメッキアングル
サッシ	Al+樹脂複合型（ペアガラス）
外壁	金属サイディング（スチール）

「自然と住まいの調和」

自然の中に住宅を調和させ、同時に、自然そのものを住宅の中に完全に同化させなければ、人間の幸せはありえないのです。

【特に注意を要する西の窓】

夏の西日は特に問題です。高い樹を植えて直射を避けるとよいでしょう。食物を扱う場所、長い時間家事を行う場所、家族団らんの場所に西日は禁物です。湿気を入れやすい西窓には、2段窓など換気に効果的な対策も必要です。

北の窓
南風の出口

南の窓
南風の入口
(上越の最多風向)

【東の窓】

東の窓から差し込む朝日は、紫外線を含み、室内の殺菌効果を持っています。家族に健康を与え、一日の活力を与えるのが東窓なのです。

