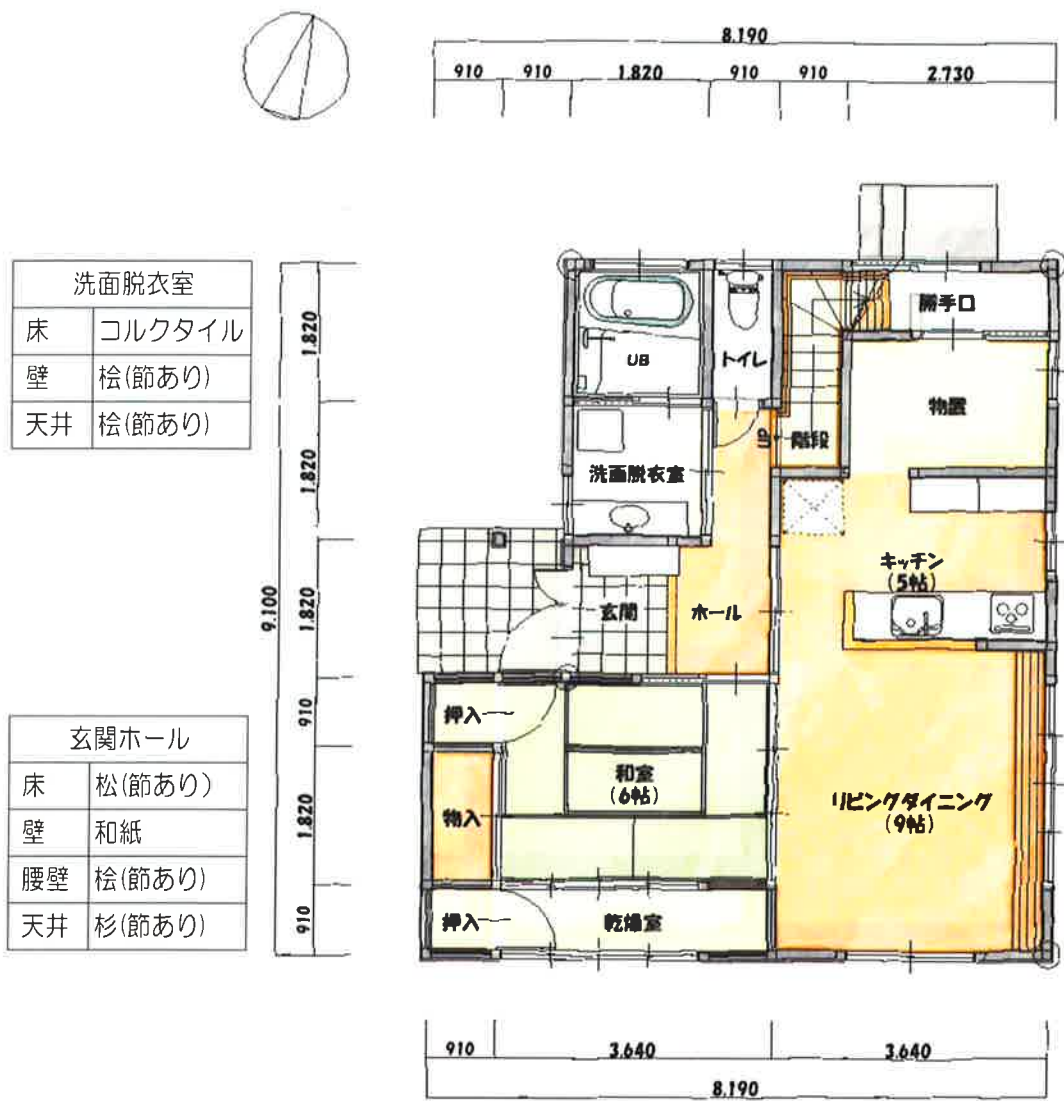


# 安らぎの住まい プラン.1



床面積 1F	64.59 m <sup>2</sup> (19.50坪)
床面積 2F	58.79 m <sup>2</sup> (17.75坪)
延床面積	123.38 m <sup>2</sup> (37.25坪)
施工床面積	125.03 m <sup>2</sup> (37.75坪)
建築面積	67.07 m <sup>2</sup> (20.25坪)



床	内装タイル
壁	エコクロス
腰壁	桧(節あり)
天井	エコクロス

床	コルクタイル
壁	桧(節あり)
天井	桧(節あり)

床	松(節あり)
壁	和紙
腰壁	桧(節あり)
天井	杉(節あり)

床	松・杉(節あり)
壁	和紙
腰壁	杉(節あり)
天井	杉(節あり)

1階平面図



床	杉(節あり)
壁	和紙
天井	和紙

2階平面図

工事費	<b>1,872万円 (税別)</b>
	2,021.76万円 (税込)
●上記金額に含まれるもの	
・建築工事、電気設備工事	
(住宅設備機器・エアコン設備・カーテン・照明器具…)	
・給排水ガス設備工事は建物外1mまで	
・地盤改良工事(柱状地盤改良工事)	
●主だった別途工事	
・外構工事、浄化槽工事	

ずっと固定金利の安心  
【フラット35】S に対応した住宅性能にすると…

工事費	<b>増額：194万円 (税別)</b>
	209.52万円 (税込)
●断熱等性能等級4	
●設備機器の一次エネルギー消費量10%削減	
●より高性能・省エネ住宅、フラット35Sのメリット	
・金利Aプラン※ならフラット35より約119万円お得	
※金利Aプラン=金利引下げ-0.6% (10年間)	
(試算例：2000万円借入、35年返済、金利年1.54%)	
●その他	
・省エネ住宅ポイント：30万P・住宅ローン控除等	





人間は空気を吸い、そこに含まれる酸素の純度の良し悪しで、健康にも病弱にもなるのです。

人間の運命は、住まいの中の空気によって左右されるのです。新鮮な空気をどう取り入れるか、一緒に考えてみませんか？



【寝室 東の窓】

朝に目覚め、夜は眠るのが人間の自然のリズムです。朝、窓から差し込む陽の光は、御主人と奥様を励まし、勇気づけ、一日の活力を与えてくれます。

【南の窓】

夏の暑い盛りには日差しを避けて涼を入れ、秋から冬、そして、春の終わりまで、暖かい光線を部屋の奥まで送り込み、冷たい空気を暖めてくれる、つまり、「住まいに自然の恵みを取り入れる窓」なのです。

外部仕上げ	
屋根	カラーガルバリウム鋼板
破風	カラーガルバリウム鋼板
雨樋	塩ビ製（金具：ドブ漬けメッキ）
雪止め	ドブ漬けメッキアングル
サッシ	アルミ樹脂複合型（ペアガラス）
外壁	金属サイディング（スチール）

